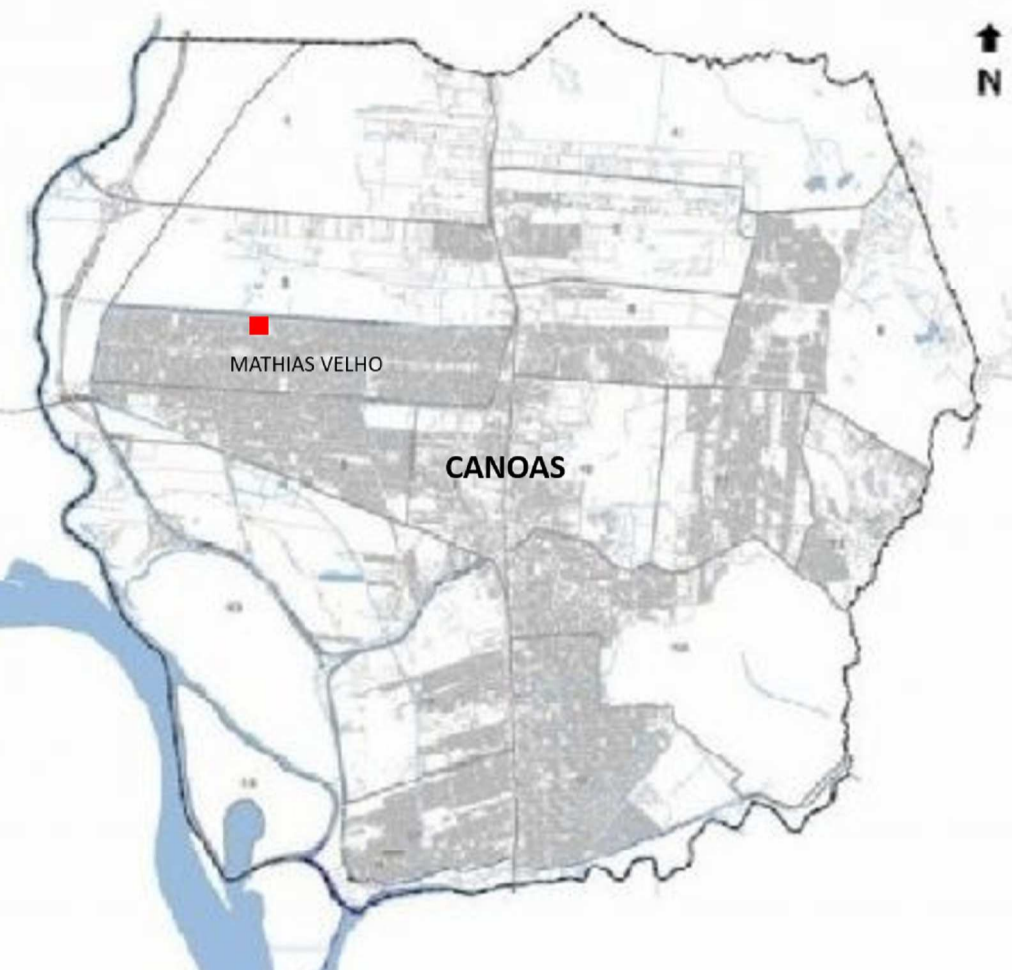


**SITUAÇÃO DO PROJETO:
BAIRRO MATHIAS VELHO, CANOAS/RS**

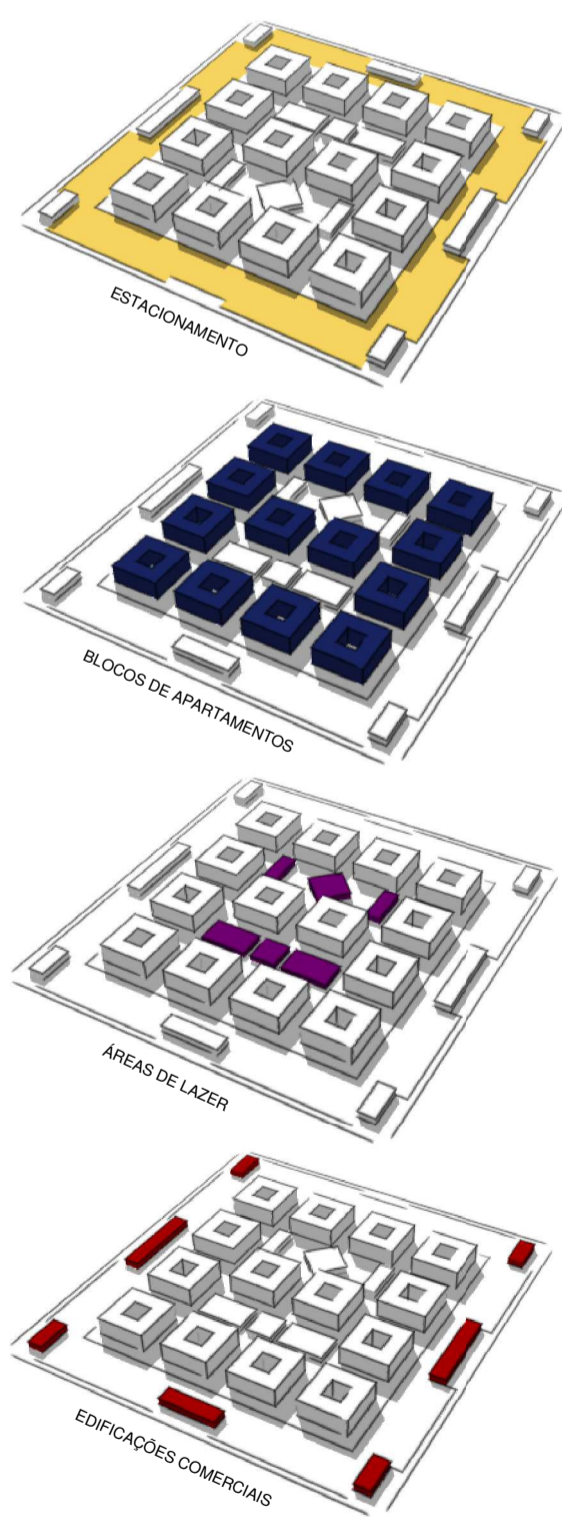


**ARQUITETURA DE INTERESSE SOCIAL:
CONJUNTO HABITACIONAL**

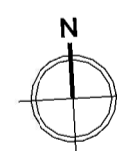
Este trabalho tem como tema habitação de interesse social, com o objetivo de criar uma proposta de projeto para um conjunto habitacional na cidade de Canoas/RS. A proposta inclui sustentabilidade e conforto ambiental, em um projeto econômico de modulação mínima prevendo o melhor aproveitamento do espaço. O programa também propõe, além das residências, setores comunitários com áreas de lazer, comércio, e apoio aos moradores.

A intenção é criar uma proposta inovadora e realista em relação a cidade de Canoas, e o que é feito atualmente nessa tipologia de habitação social. Desta forma, o projeto foi elaborado através de uma análise e coerência entre economia e qualidade, implicando desde a escolha de materiais utilizados, até a disposição de plantas e layouts.

A setorização do programa foi implantada priorizando o conforto e segurança para todos. O estacionamento fica inteiramente localizado junto ao perímetro do terreno, proporcionando uma área livre para circulação de pedestres no seu interior. Os blocos de apartamentos possuem uma distribuição visando um bom afastamento entre os mesmos, e beneficiando a entrada de iluminação solar. As áreas de lazer e uso comum privativas do condomínio estão setorizadas no centro, para comodidade de todos os moradores, e valorizando a distribuição definida dos blocos. As edificações comerciais ficam voltadas para rua, no lado externo do condomínio, localizadas em pontos estratégicos, buscando valorizar a paisagem e proporcionar segurança ao entorno, beneficiando toda a região.

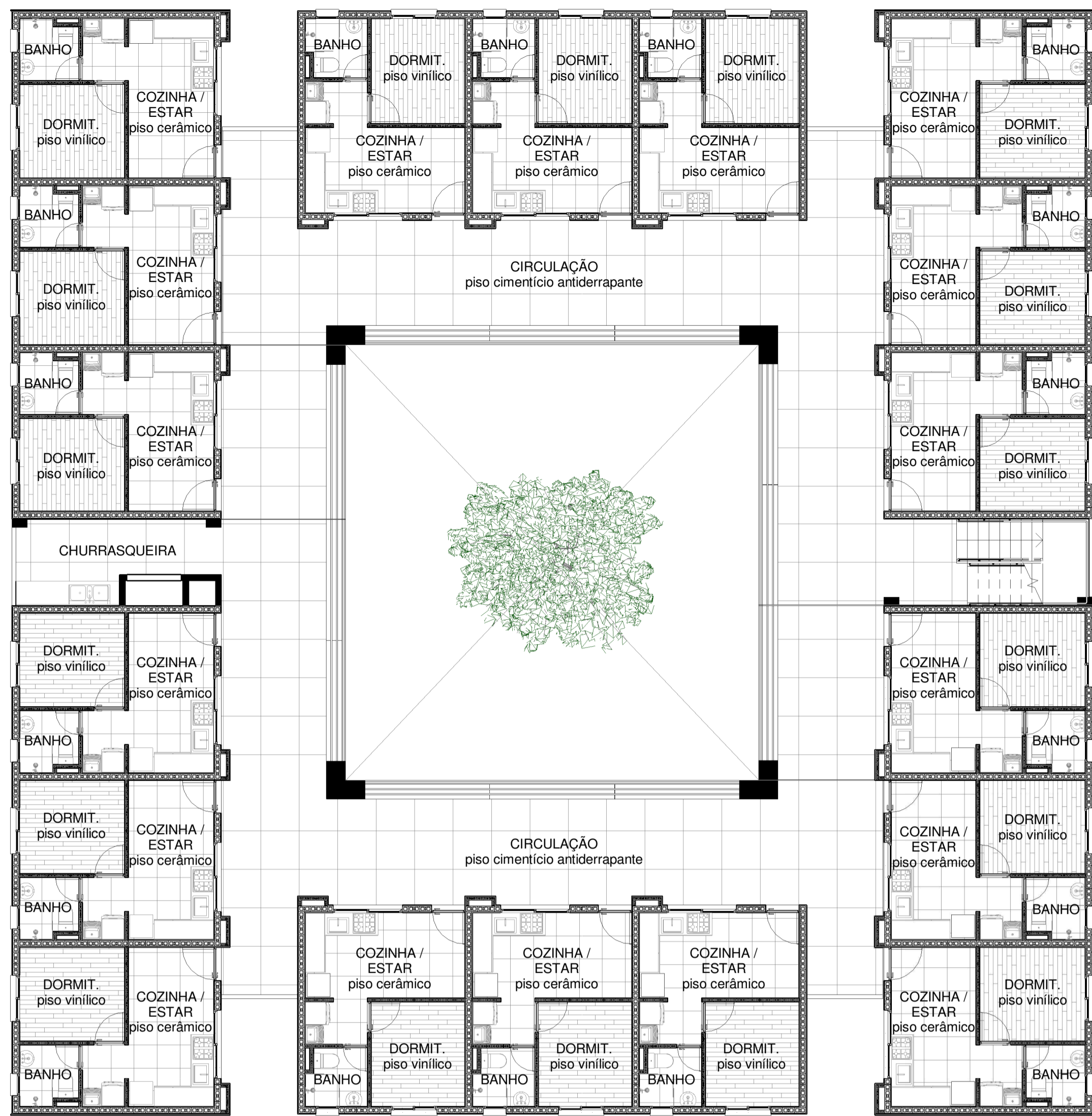


**IMPLANTAÇÃO
1:750**

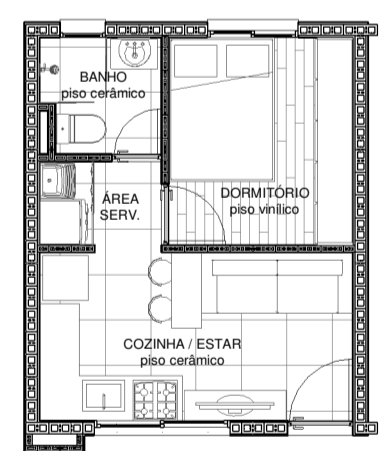
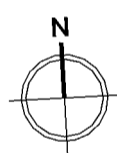


- | | | |
|------------------------------------|----------------------------|---------------------------|
| 1 GUARITA E PÓRTICO DE ACESSO | 7 ALÇAPÃO DE ACESSO E.T.E. | 13 QUADRAS POLIESPORTIVAS |
| 2 CENTRAL DE INSTALAÇÕES ELÉTRICAS | 8 BLOCOS DE APARTAMENTOS | 14 PLAYGROUND |
| 3 BICICLETÁRIO | 9 SALAS MULTIUSO | 15 LOJAS |
| 4 ESTACIONAMENTO | 10 BIBLIOTECA | 16 LOJAS / LANCHERIAS |
| 5 RESERVATÓRIOS DE ÁGUA | 11 SALÕES DE FESTAS | 17 LOJA / MINIMERCADO |
| 6 CASA DE BOMBAS | 12 CRECHE | 18 LOJA / FARMÁCIA |

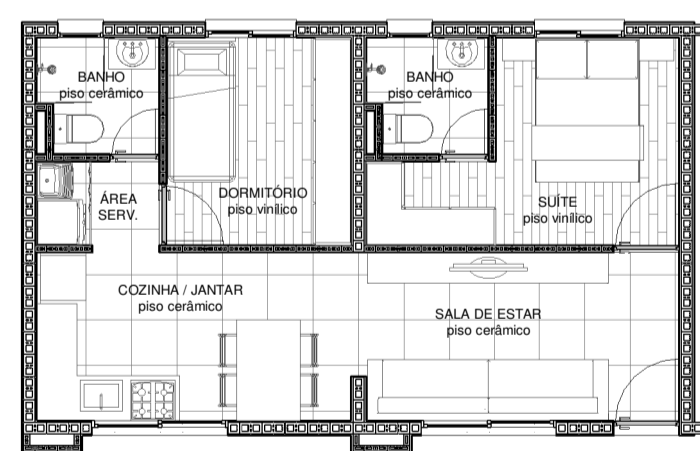




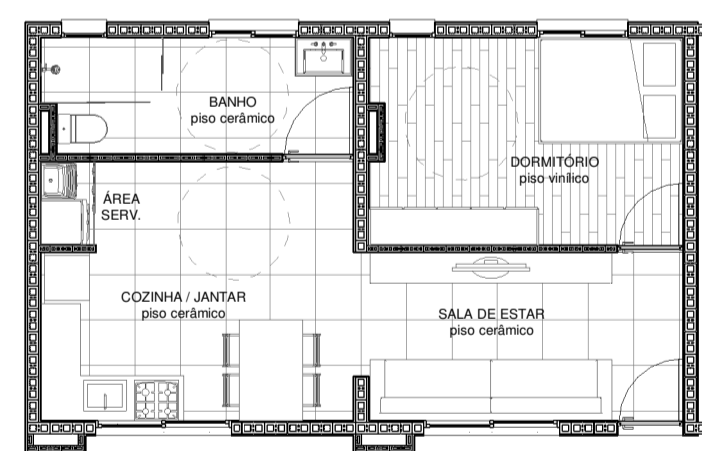
PLANTA BAIXA PAVIMENTO TIPO
1:100



PLANTA BAIXA MOBILIADA
APTO 1 DORMITÓRIO - 21m²
1:100



PLANTA BAIXA MOBILIADA
APTO 2 DORMITÓRIOS - 42m²
1:100



PLANTA BAIXA MOBILIADA
APTO 1 DORMITÓRIO PNE - 42m²
1:100

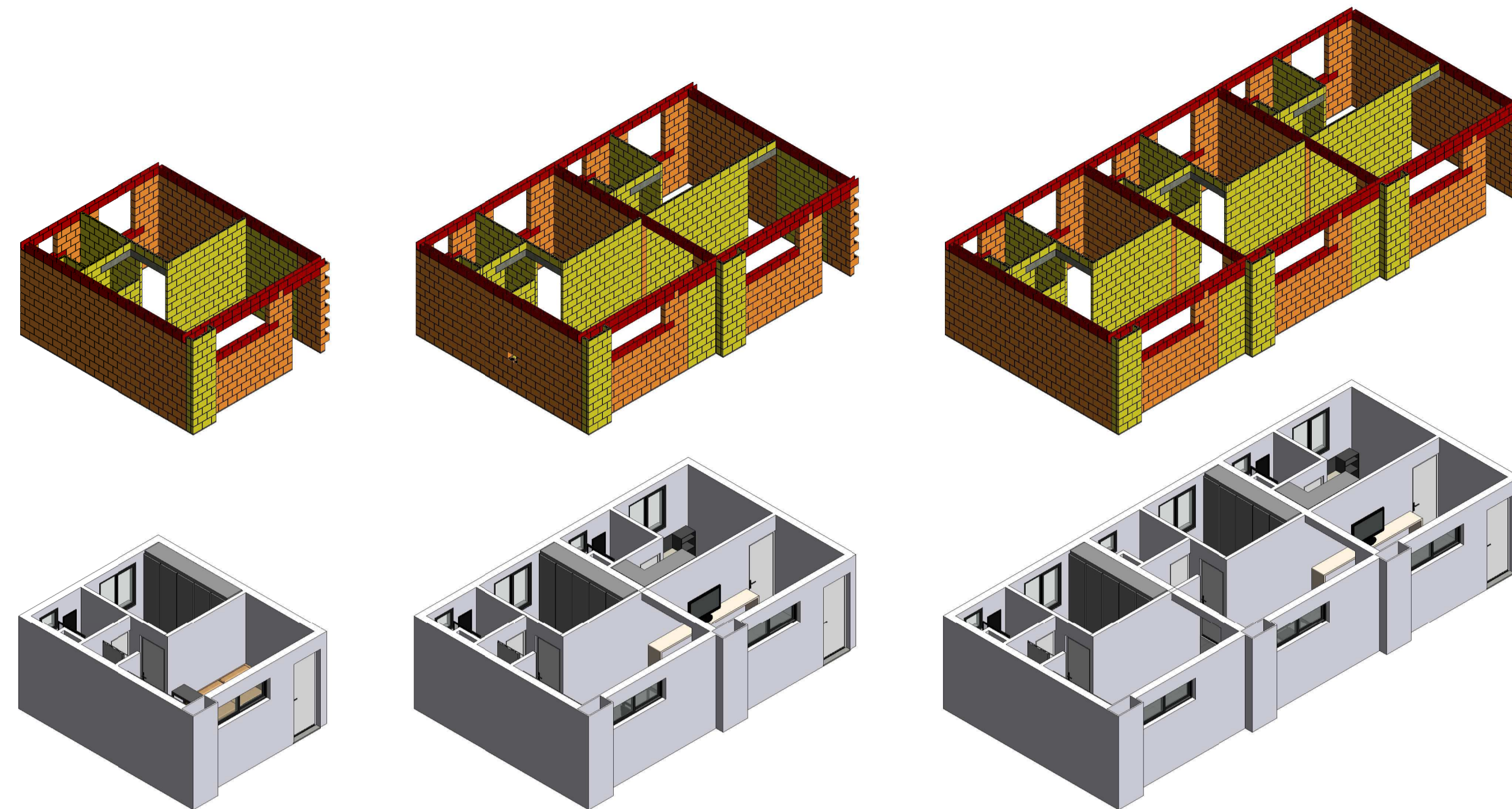


PLANTA BAIXA MOBILIADA
APTO 3 DORMITÓRIOS - 63m²
1:100

SISTEMA CONSTRUTIVO

O sistema construtivo é alvenaria estrutural de blocos cerâmicos, visando qualidade, agilidade e organização em obra, economia, e conforto ambiental. Ainda sobre o conforto, os layouts e plantas foram projetadas buscando uma composição inteligente, com ventilação e iluminação naturais. Essa proposta também garante economia de energia, visando a sustentabilidade do projeto, assim como o sistema de captação da água da chuva para reaproveitamento.

Sobre a modulação, a intenção é propor algo fixo, que possa ser replicado facilmente, entretanto com flexibilidade para se encaixar nas condições e necessidades de cada cliente. Para isso, foi desenvolvido um sistema de módulos, onde estes poderão ser unificados formando residências de diferentes dimensões e valores. O módulo de 21m² funciona como uma unidade, que pode multiplicar sua área em até 3 vezes. As opções de plantas estão previstas em projeto, assim como uma opção de apartamento PNE.



ARQUITETURA DE INTERESSE SOCIAL: CONJUNTO HABITACIONAL

UNIVERSIDADE LASALLE
ARQUITETURA E URBANISMO - TCC II
ACADÊMICA: SENDY RODRIGUES
ORIENTADOR: GABRIEL J. AZEREDO



LOCALIZAÇÃO

BAIRRO MATHIAS VELHO, CANOAS/RS

ENTORNO PRÓXIMO

- ESCOLA DE ENSINO FUNDAMENTAL
- ESCOLA DE ENSINO MÉDIO
- POSTO DE SAÚDE
- MINIERCADO
- PARADAS DE ÔNIBUS



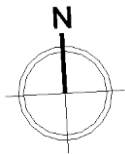
ARQUITETURA DE INTERESSE SOCIAL: CONJUNTO HABITACIONAL

Este trabalho tem como tema habitação de interesse social, com o objetivo de criar uma proposta de projeto para um conjunto habitacional na cidade de Canoas/RS. A proposta inclui conforto ambiental e sustentabilidade, em um projeto econômico de modulação mínima prevendo o melhor aproveitamento do espaço. O programa também propõe, além das residências, setores comunitários com áreas de lazer, comércio, e apoio aos moradores.

A intenção é criar uma proposta inovadora e realista em relação a cidade de Canoas, e o que é feito atualmente nessa tipologia de habitação social. Desta forma, o projeto foi elaborado através de uma análise e coerência entre economia e qualidade, implicando desde a escolha de materiais utilizados, até a disposição de plantas e layouts.



IMPLANTAÇÃO

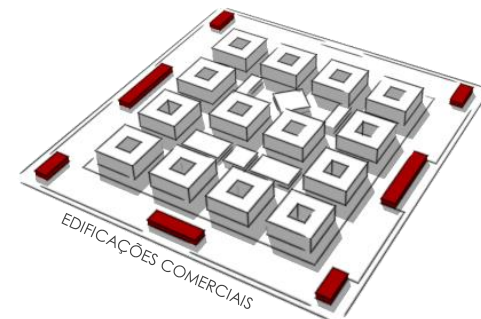
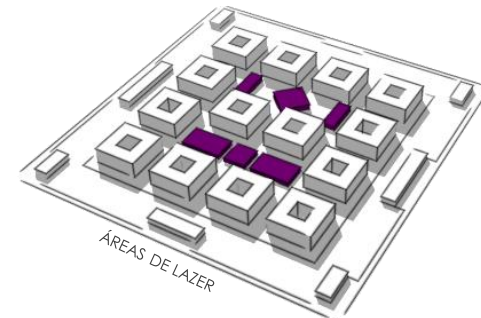
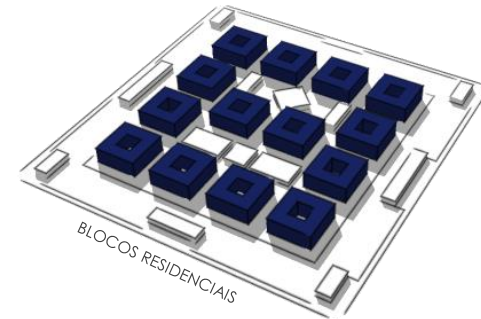
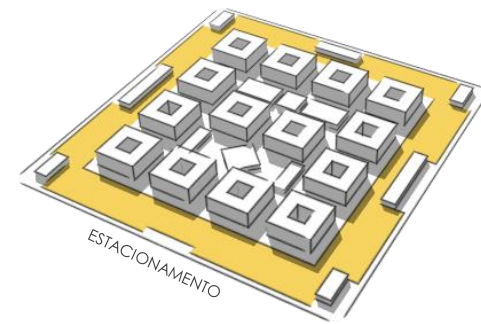


- 1 GUARITA E PÓRTICO DE ACESSO
- 2 CENTRAL DE INSTALAÇÕES ELÉTRICAS
- 3 BICICLETÁRIO
- 4 ESTACIONAMENTO
(624 vagas privadas + 70 vagas públicas)
- 5 RESERVATÓRIOS DE ÁGUA
- 6 CASA DE BOMBAS
- 7 ALÇAPÃO DE ACESSO E.T.E.
- 8 BLOCOS DE APARTAMENTOS
(14 blocos - 1008 apartamentos mínimos)
- 9 SALAS MULTIUSO
- 10 BIBLIOTECA
- 11 SALÕES DE FESTAS (4)
- 12 CRECHE
- 13 QUADRAS POLIESPORTIVAS (2)
- 14 PLAYGROUND
- 15 LOJAS (22)
- 16 LOJAS / LANCHERIAS (3)
- 17 LOJA / MINIMERCADO
- 18 LOJA / FARMÁCIA



ARQUITETURA DE INTERESSE SOCIAL: CONJUNTO HABITACIONAL

A setorização do programa foi implantada priorizando o conforto e segurança para todos. O estacionamento fica inteiramente localizado junto ao perímetro do terreno, proporcionando uma área livre para circulação de pedestres no seu interior. Os blocos de apartamentos possuem uma distribuição visando um bom afastamento entre os mesmos, e beneficiando a entrada de iluminação solar. As áreas de lazer e uso comum privativas do condomínio estão setorizadas no centro, para comodidade de todos os moradores, e valorizando a distribuição definida dos blocos. As edificações comerciais ficam voltadas para rua, no lado externo do condomínio, localizadas em pontos estratégicos, buscando valorizar a paisagem e proporcionar segurança ao entorno, beneficiando toda a região.



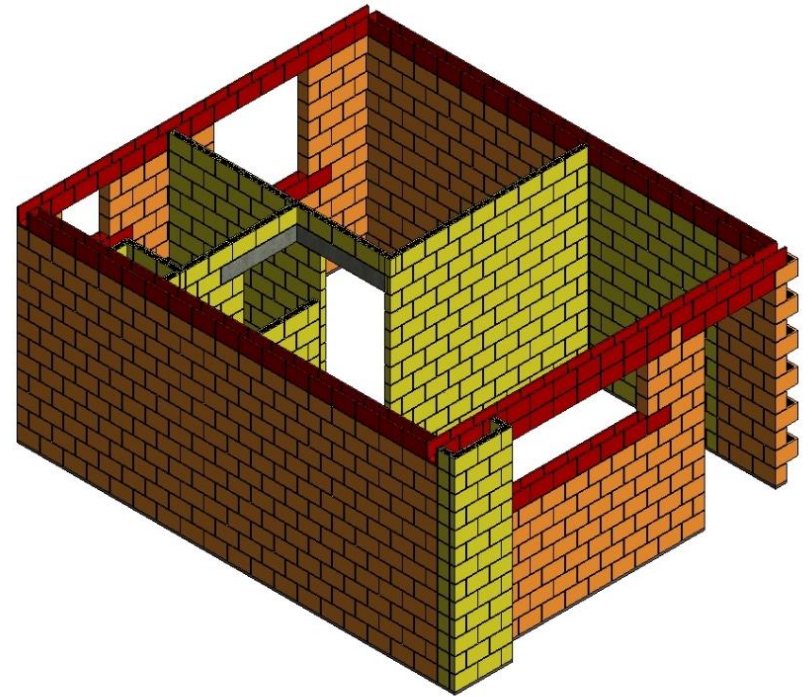


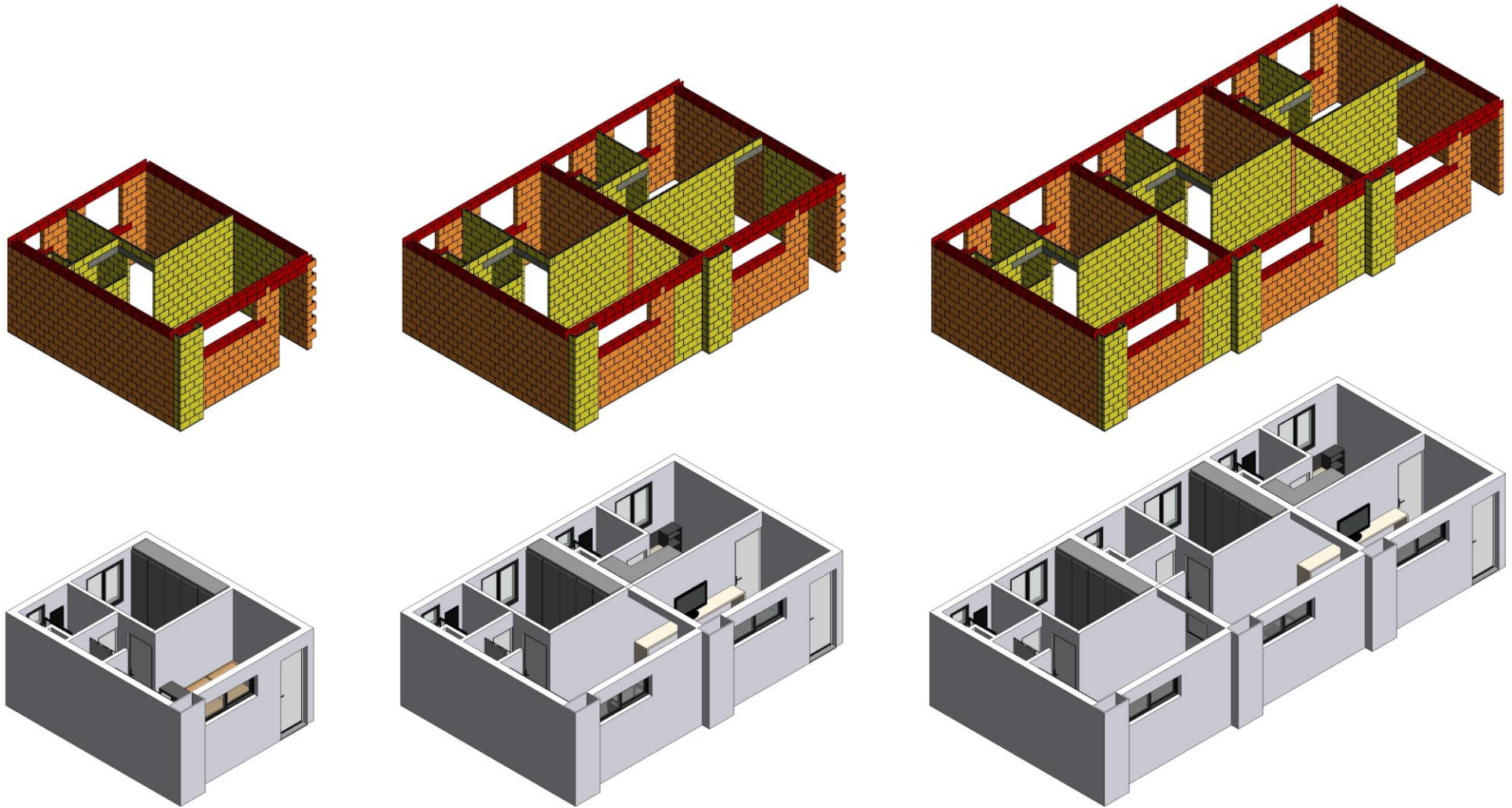


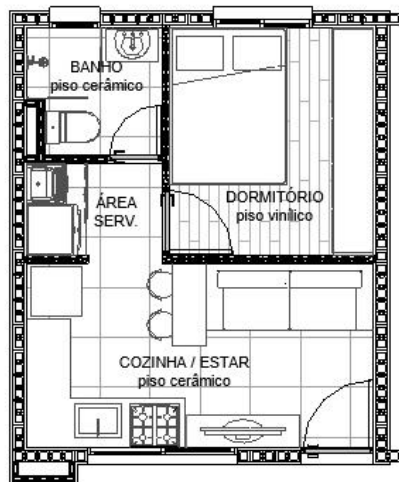
ARQUITETURA DE INTERESSE SOCIAL: CONJUNTO HABITACIONAL

O sistema construtivo é alvenaria estrutural de blocos cerâmicos, visando qualidade, agilidade e organização em obra, economia, e conforto ambiental. Sobre a modulação, a intenção é propor algo fixo, que possa ser replicado facilmente, entretanto com flexibilidade para se encaixar nas condições e necessidades de cada cliente.

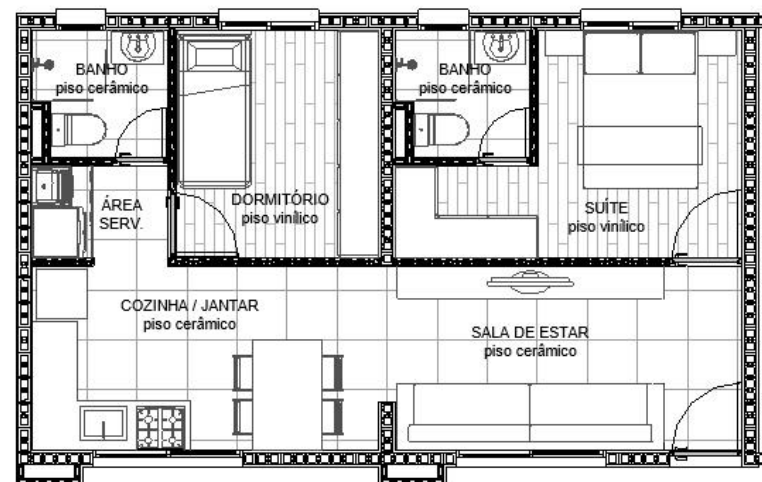
Para isso, foi desenvolvido um sistema de módulos, onde estes poderão ser unificados formando residências de diferentes dimensões e valores. O módulo de 21m² funciona como uma unidade, que pode multiplicar sua área em até 3 vezes. As opções de plantas estão previstas em projeto, assim como uma opção de apartamento PNE.



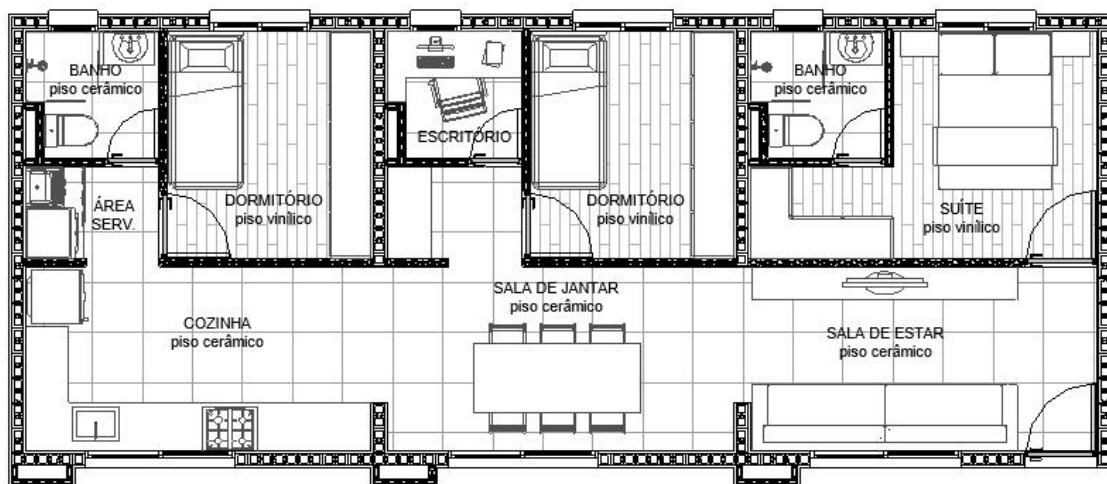




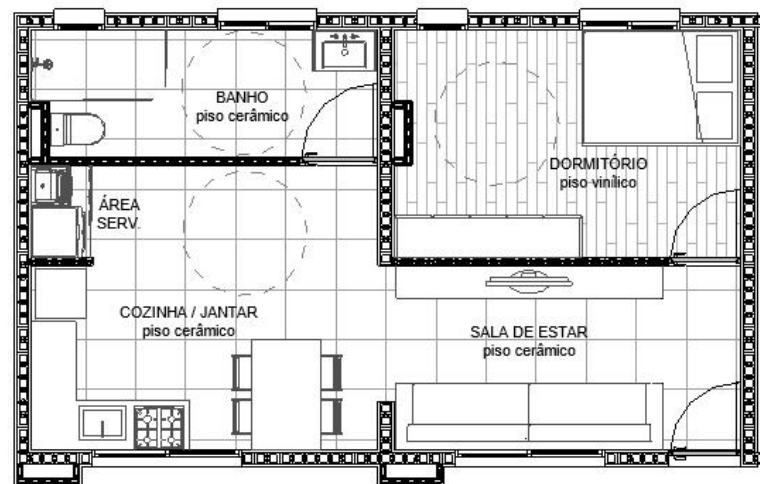
PLANTA BAIXA MOBILIADA
 APTO 1 DORMITÓRIO - 21m²



PLANTA BAIXA MOBILIADA
 APTO 2 DORMITÓRIOS - 42m²



PLANTA BAIXA MOBILIADA
 APTO 3 DORMITÓRIOS - 63m²

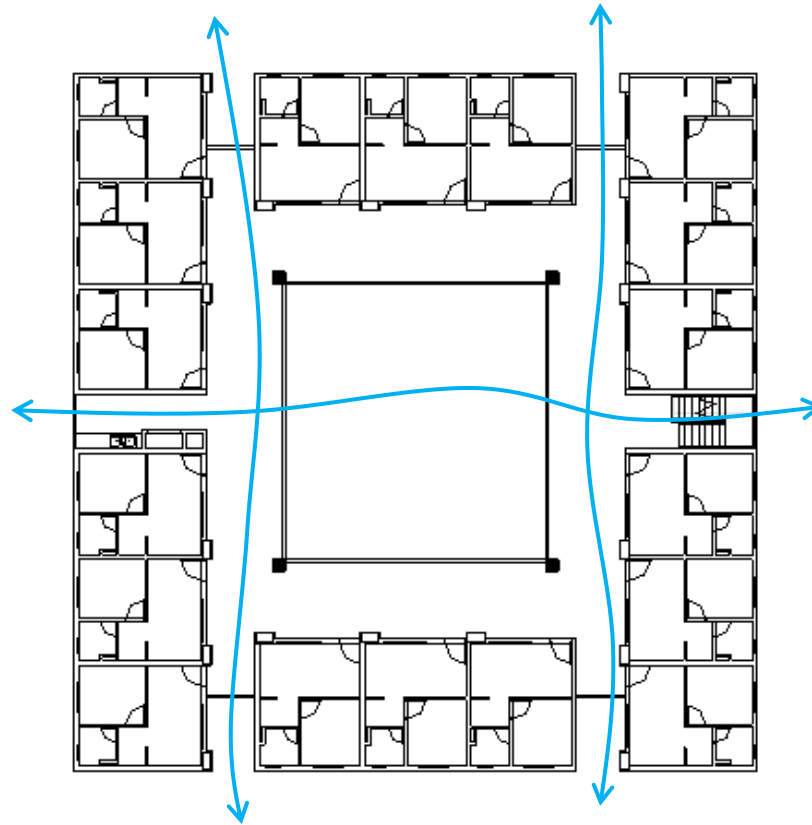


PLANTA BAIXA MOBILIADA
 APTO 1 DORMITÓRIO PNE - 42m²

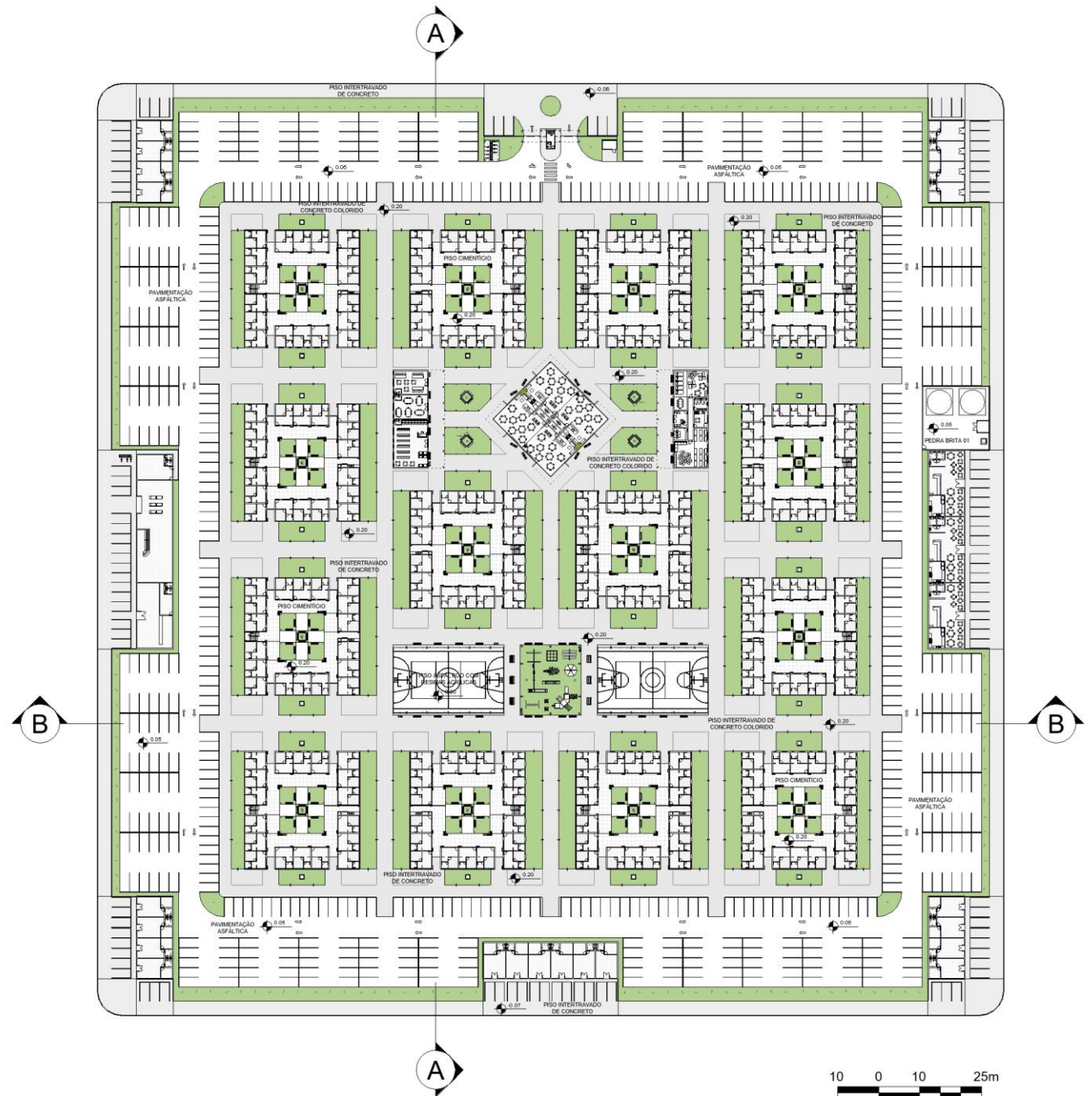
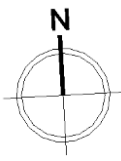


ARQUITETURA DE INTERESSE SOCIAL: CONJUNTO HABITACIONAL

Ainda sobre o conforto ambiental, os layouts e plantas foram projetadas buscando uma composição inteligente, com ventilação e iluminação naturais. Essa proposta também garante economia de energia, visando a sustentabilidade do projeto, assim como o sistema de captação da água da chuva para reaproveitamento.



PLANTA BAIXA PAVIMENTO TÉRREO

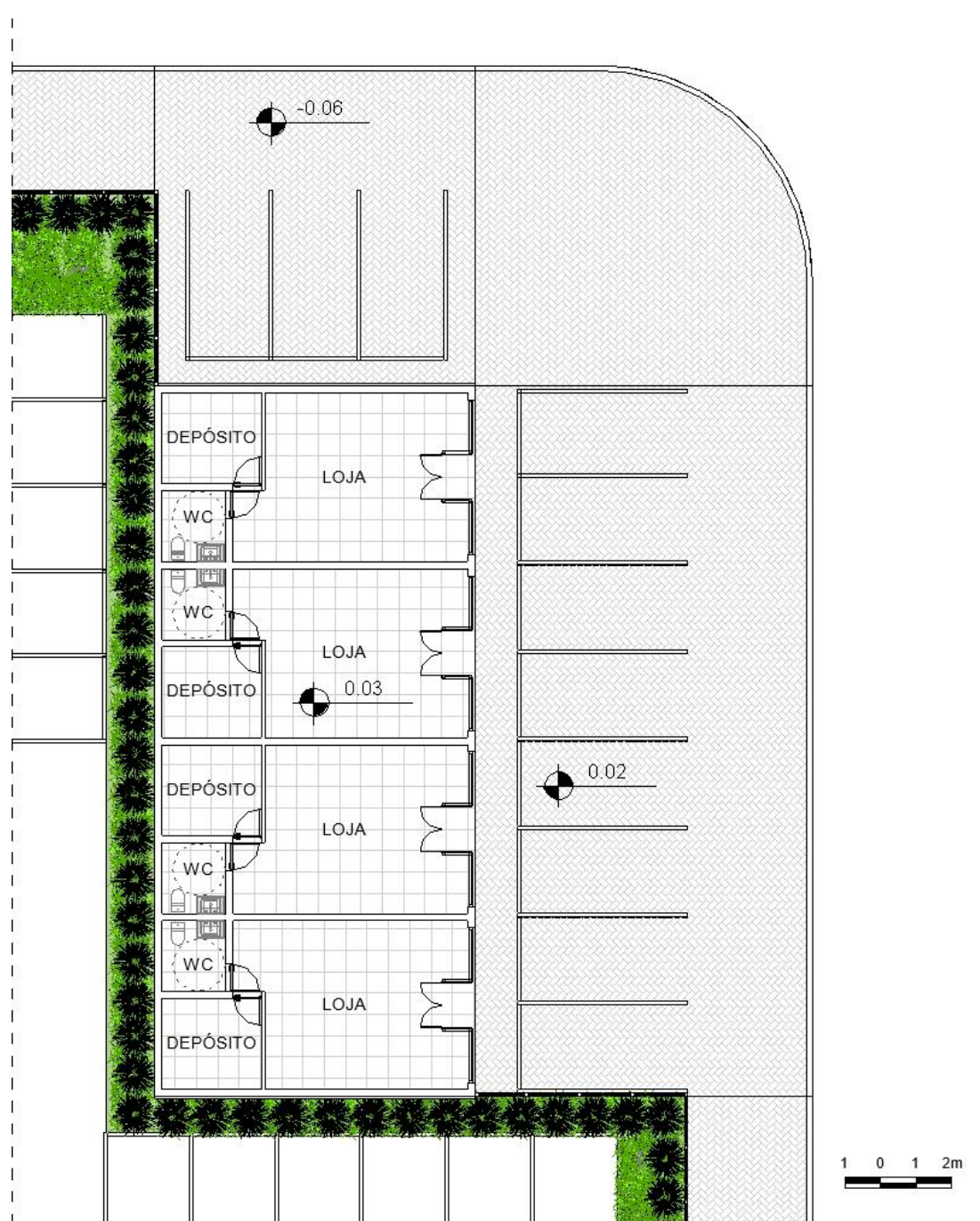
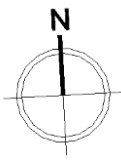






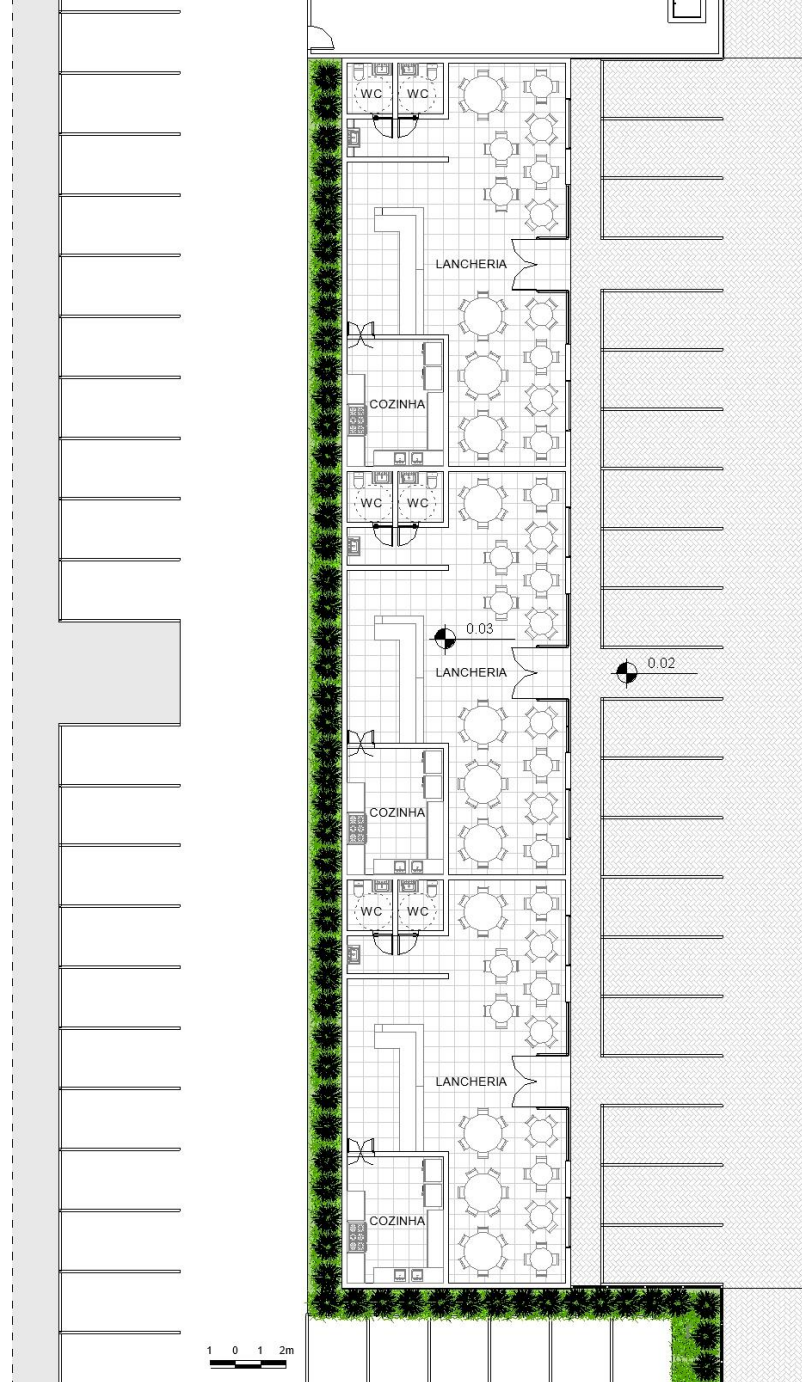
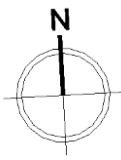


PLANTA BAIXA PAVIMENTO TÉRREO LOJAS





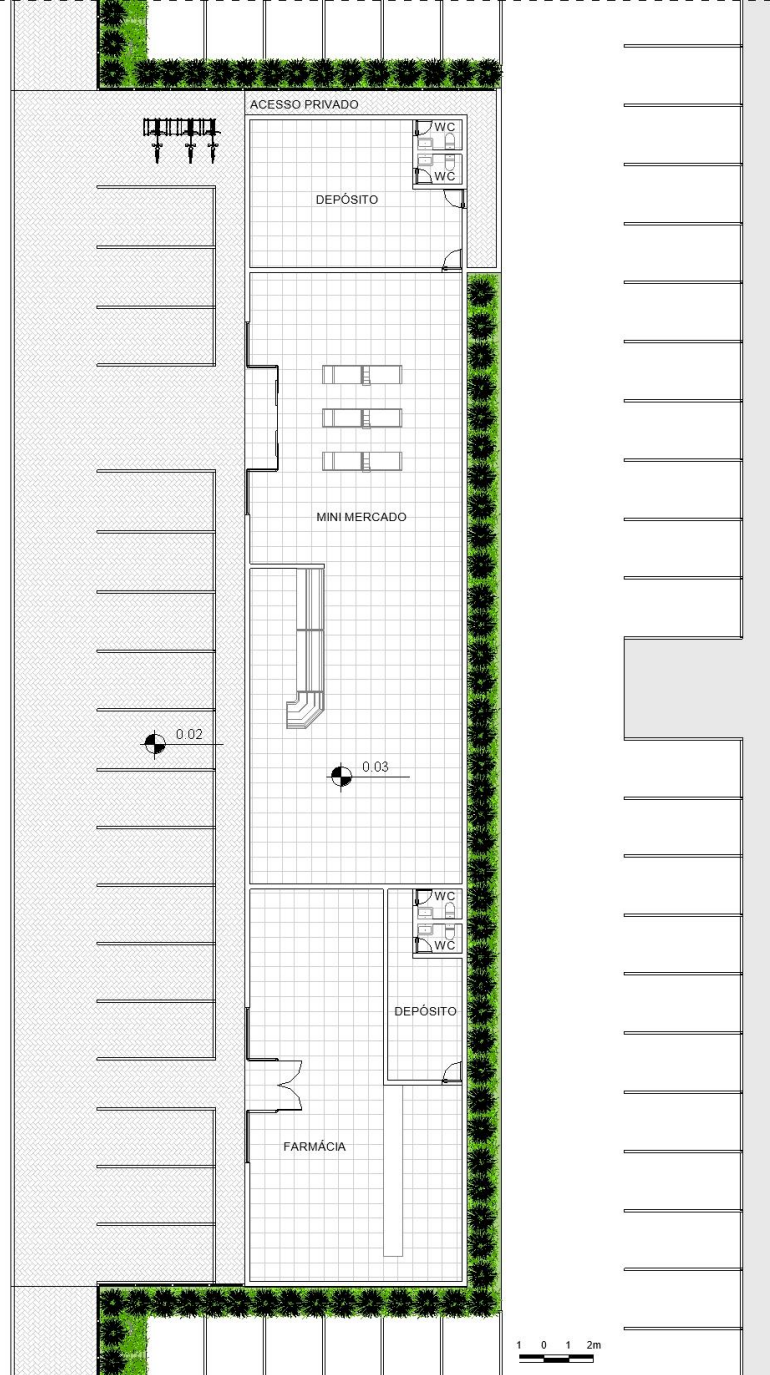
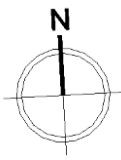
PLANTA BAIXA PAVIMENTO TÉRREO LOJAS







PLANTA BAIXA PAVIMENTO TÉRREO LOJAS

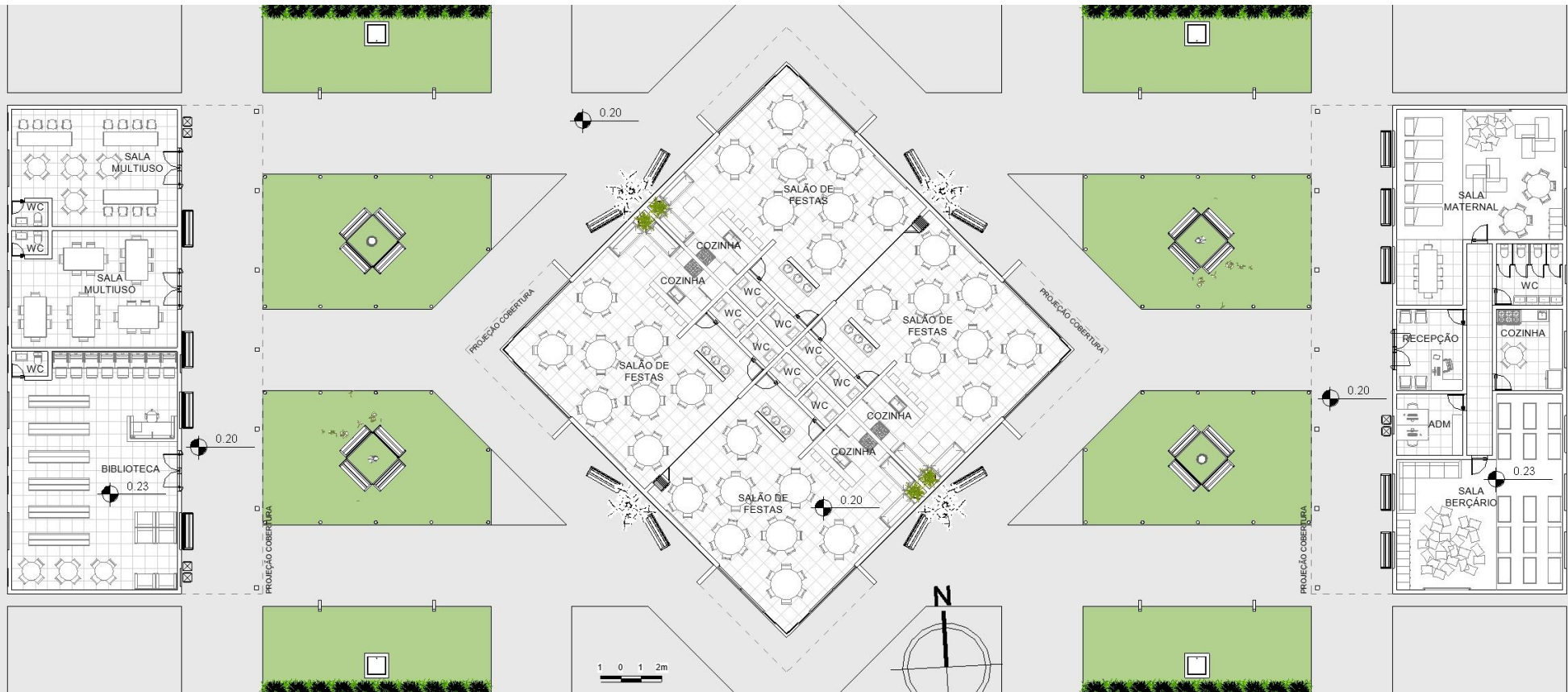
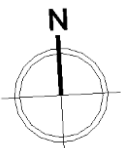






PLANTA BAIXA PAVIMENTO TÉRREO

ÁREAS DE LAZER E USO COMUM







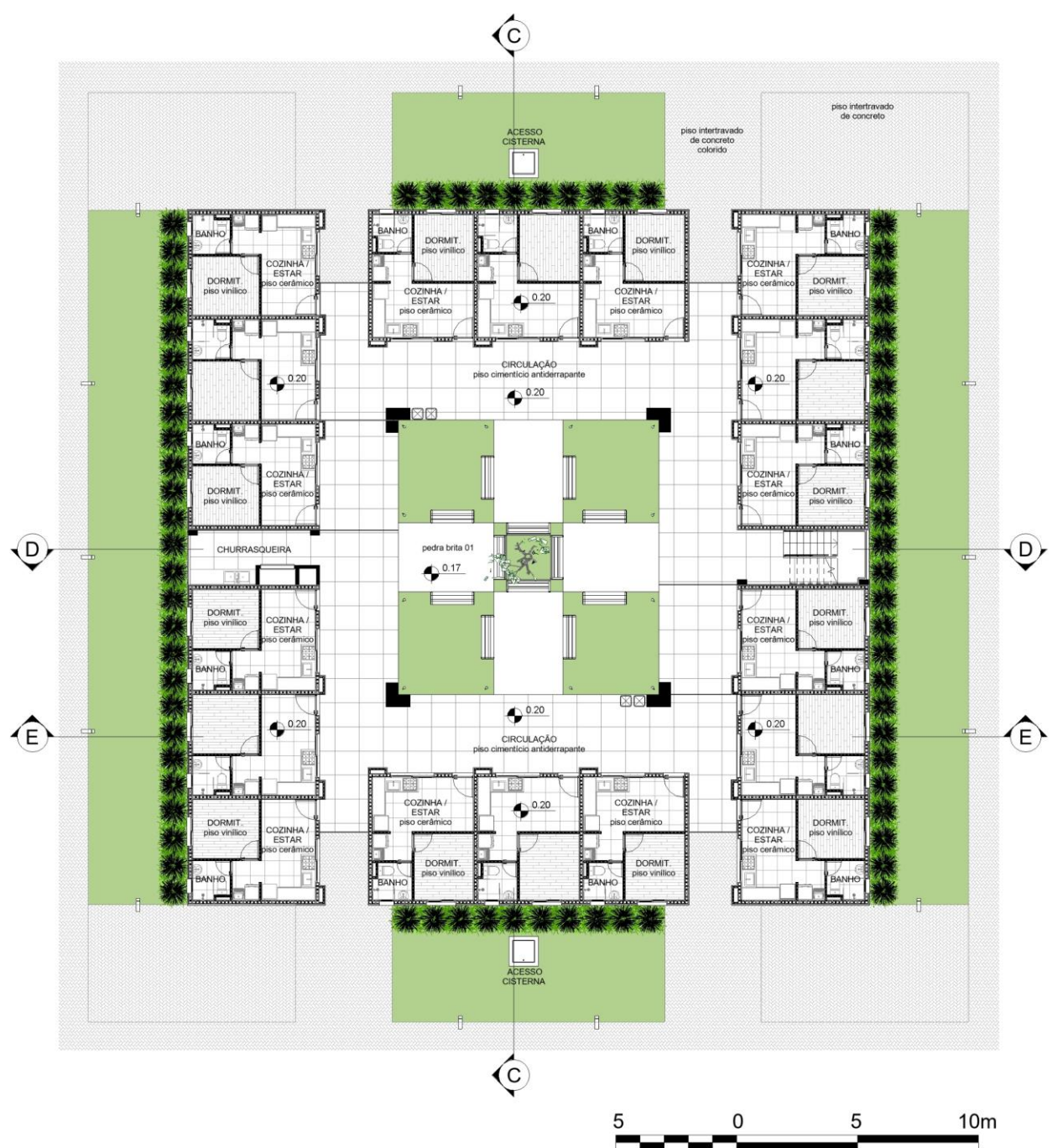
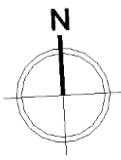








PLANTA BAIXA PAVIMENTO TÉRREO BLOCO RESIDENCIAL



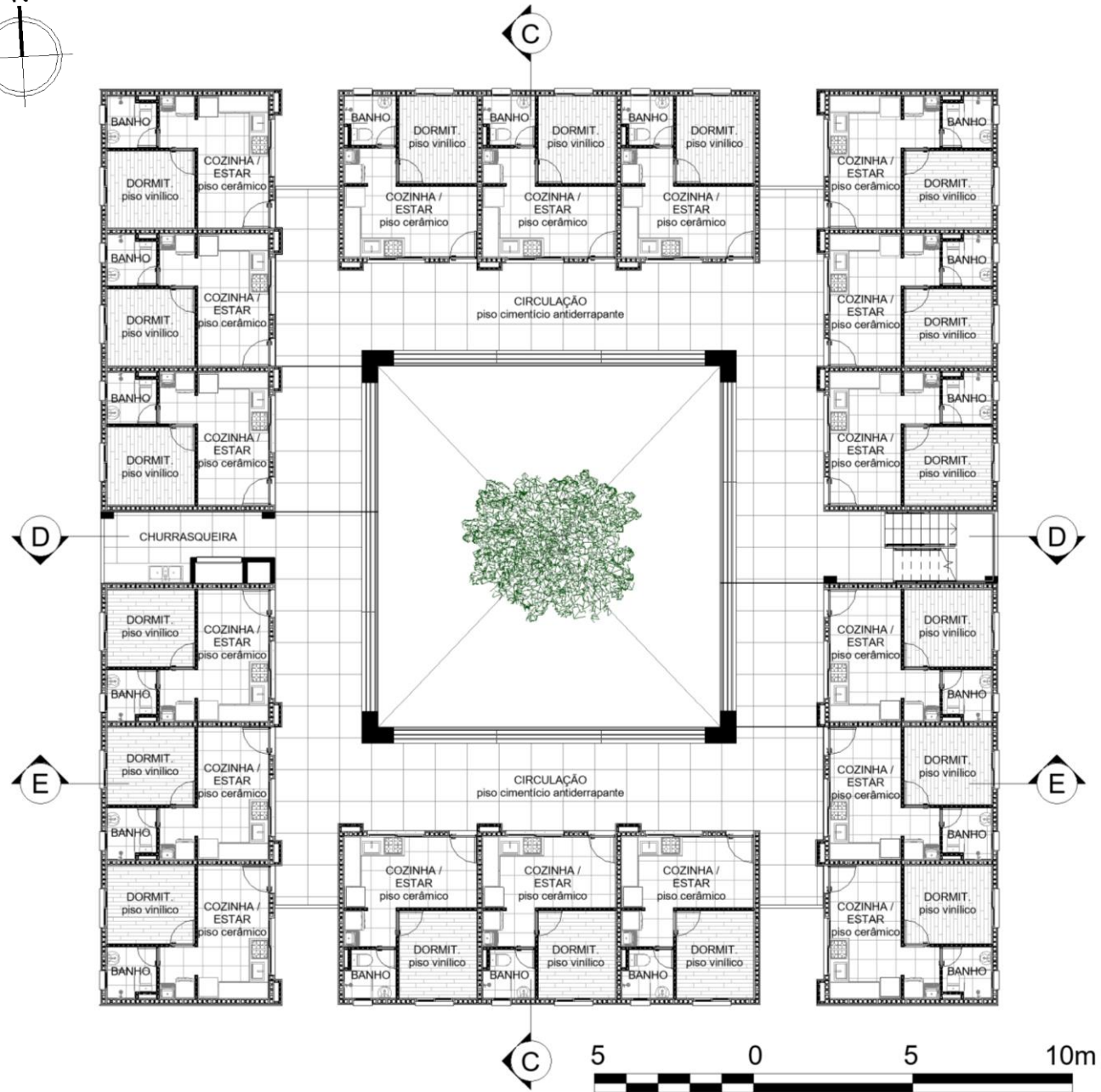
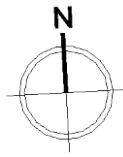




PLANTA BAIXA

PAVIMENTO TIPO (2º, 3º E 4º)

BLOCO RESIDENCIAL





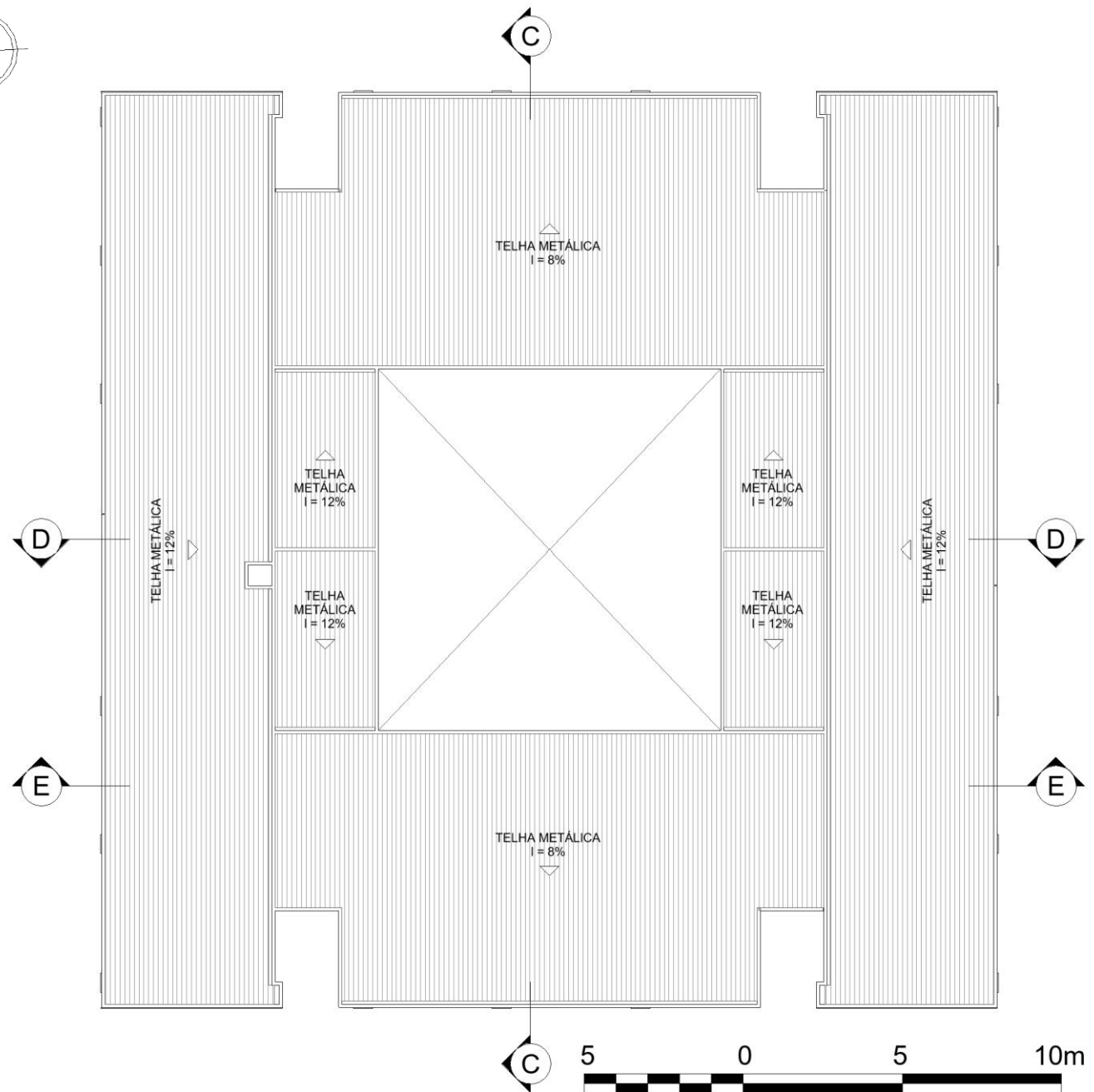
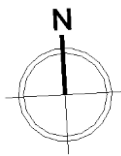






PLANTA DE COBERTURA

BLOCO RESIDENCIAL



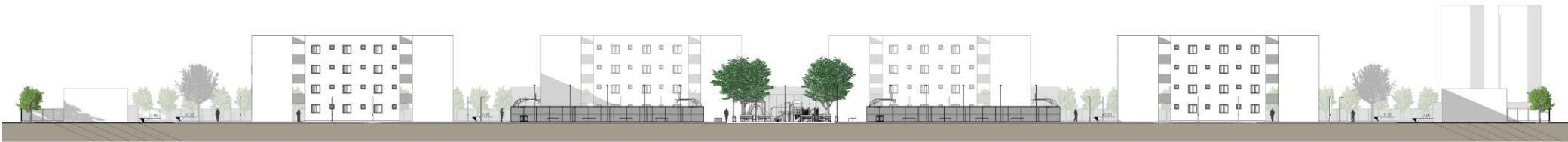
CORTE AA



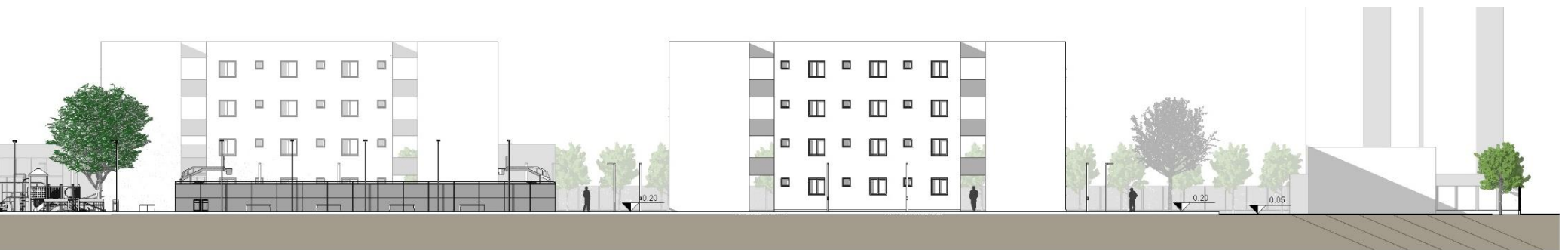
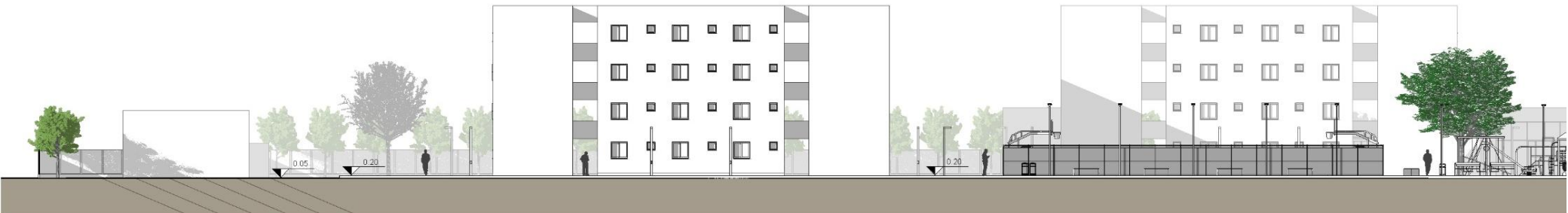
AMPLIAÇÃO CORTE AA



CORTE BB

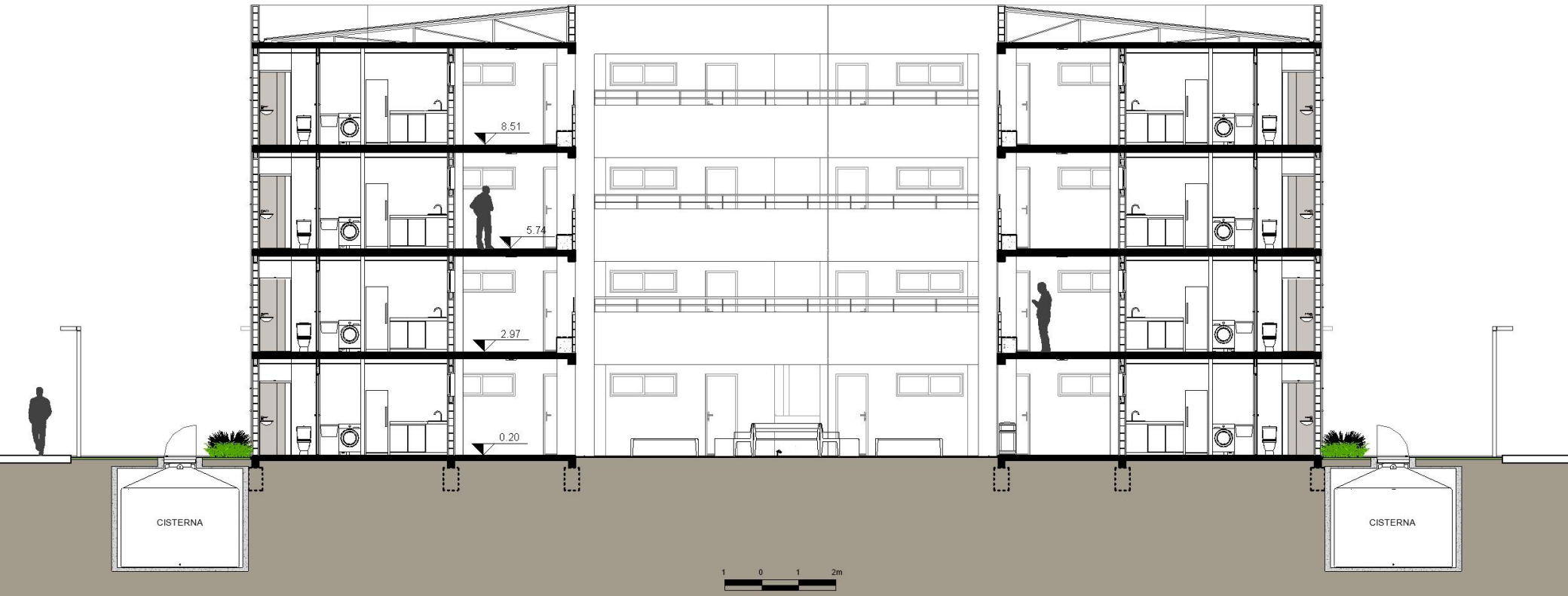


AMPLIAÇÃO CORTE BB





CORTE CC



CORTE DD

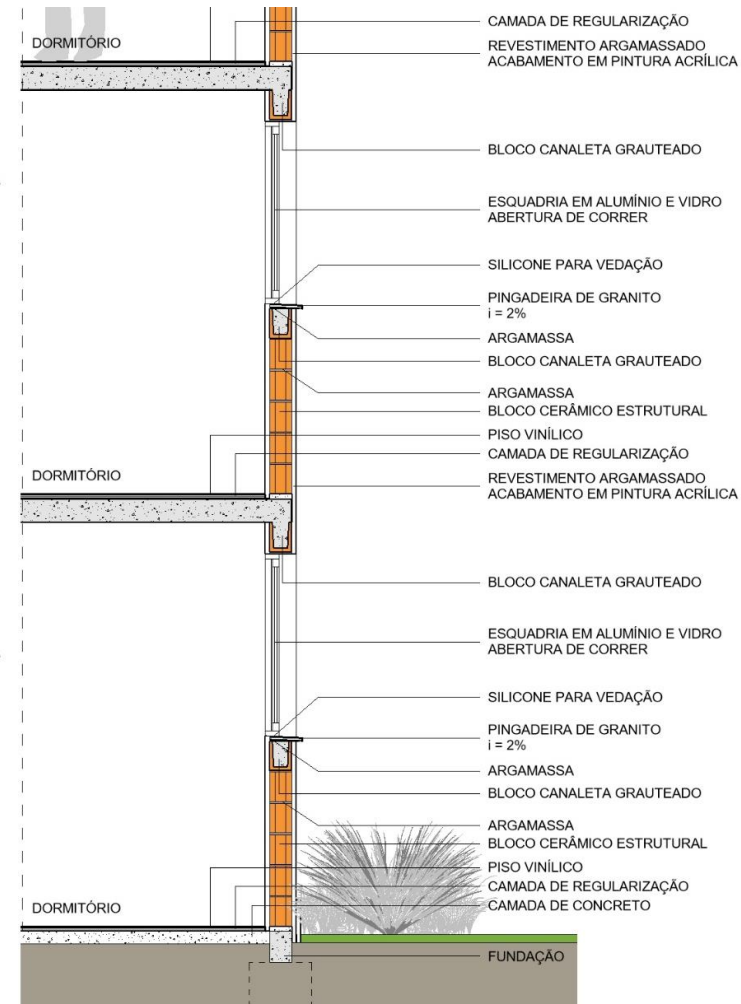
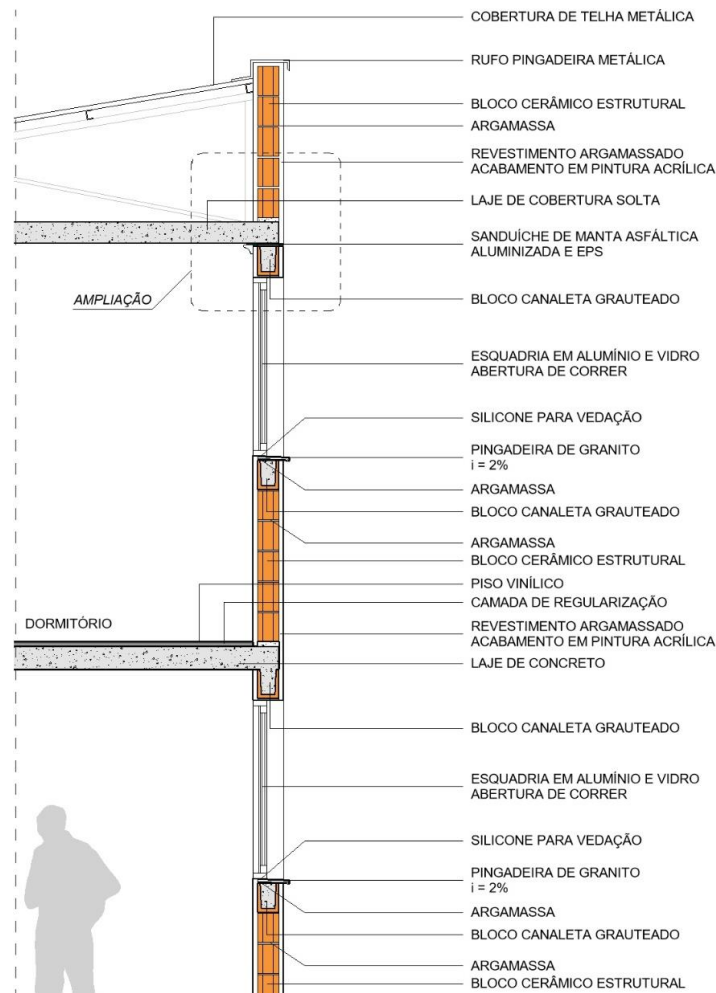
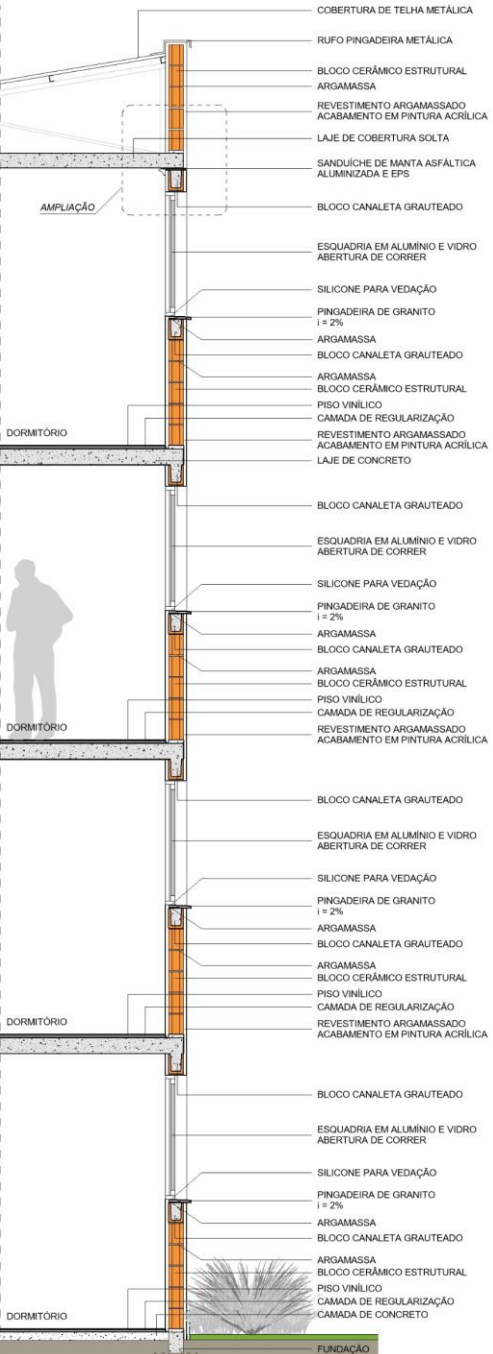


CORTE EE





CORTE CONSTRUTIVO



AMPLIAÇÃO

